

16. Dialogforum

Die FBQ: Kompensations- maßnahmen des LBP

04. Dezember 2014

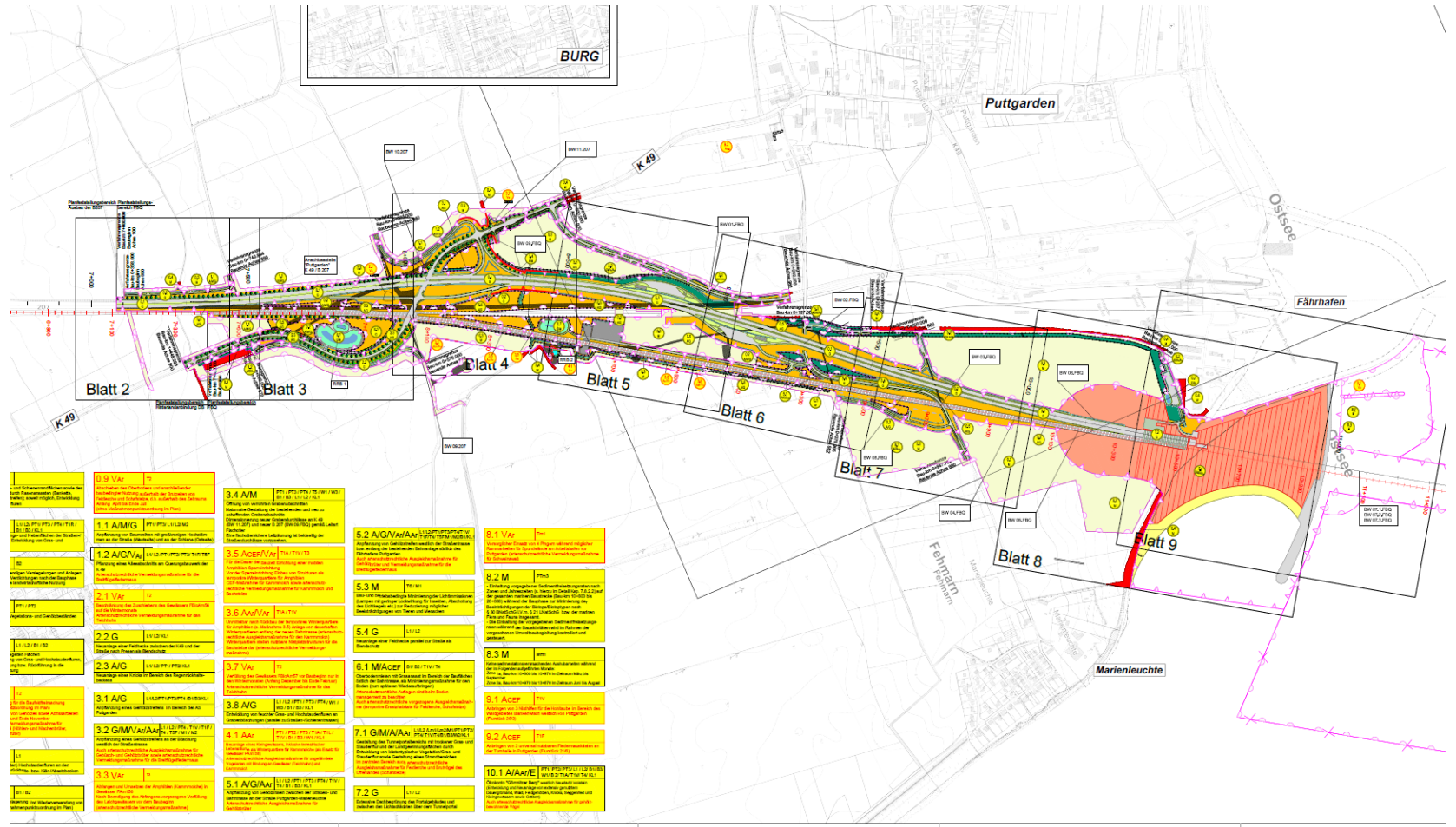


Femern
Sund ≈ Bælt

Kompensationsplanung im Landbereich

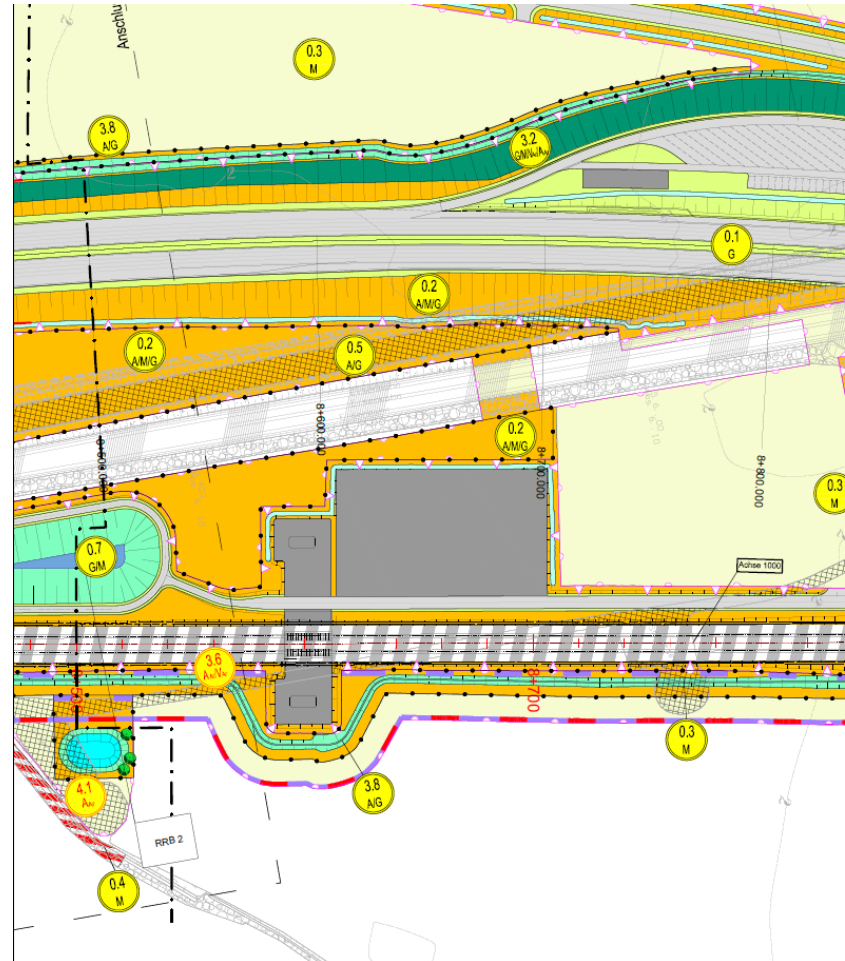
- Es besteht ein flächenhafter biotopbezogener Gesamtkompensationsbedarf von 42,31 ha sowie für lineare Biotope von 1.481 m Länge. Kompensation von Feldgehölzen, Alleen und Baumreihen, Gräben, Kleingewässer, Gras- und Staudenflure.
- Ausgleich auf trassennahen Flächen sowie Einbezug der Ökokontofläche Nr. 56 „Gömnitzer Berg“ in der Gemeinde Süsel im Umfang von 31,67 ha. Kompensation von Gehölzen, Kleingewässer, Ackerbiotopen und Versiegelung.
- Die konkreten Maßnahmen sind im Anhang I des LBP (Maßnahmenverzeichnis, Anlage 12) in den Planfeststellungsunterlagen aufgeführt.

Übersicht trassennaher Maßnahmen



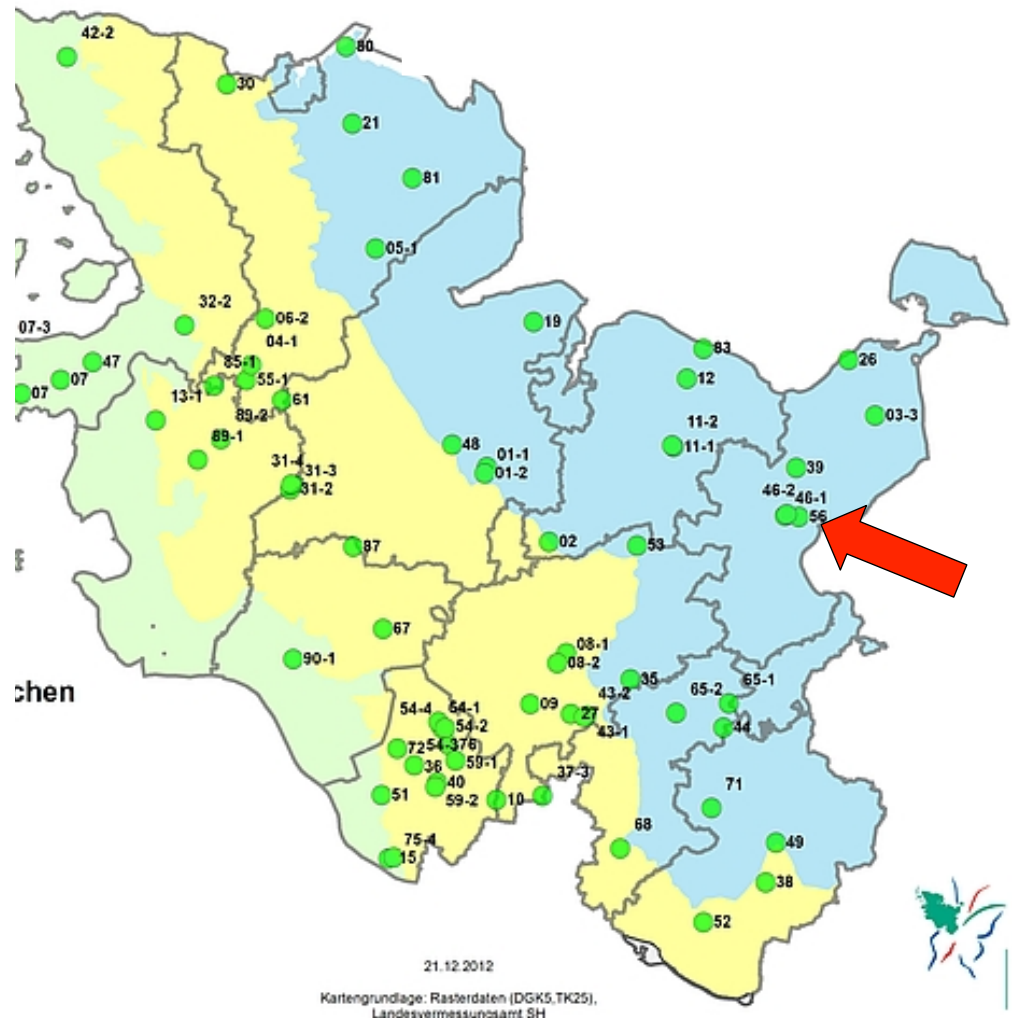
Maßnahmenbeispiel

- Neuanlage Kleingewässer
- Artenschutzrechtlicher Ausgleich für Kammmolch

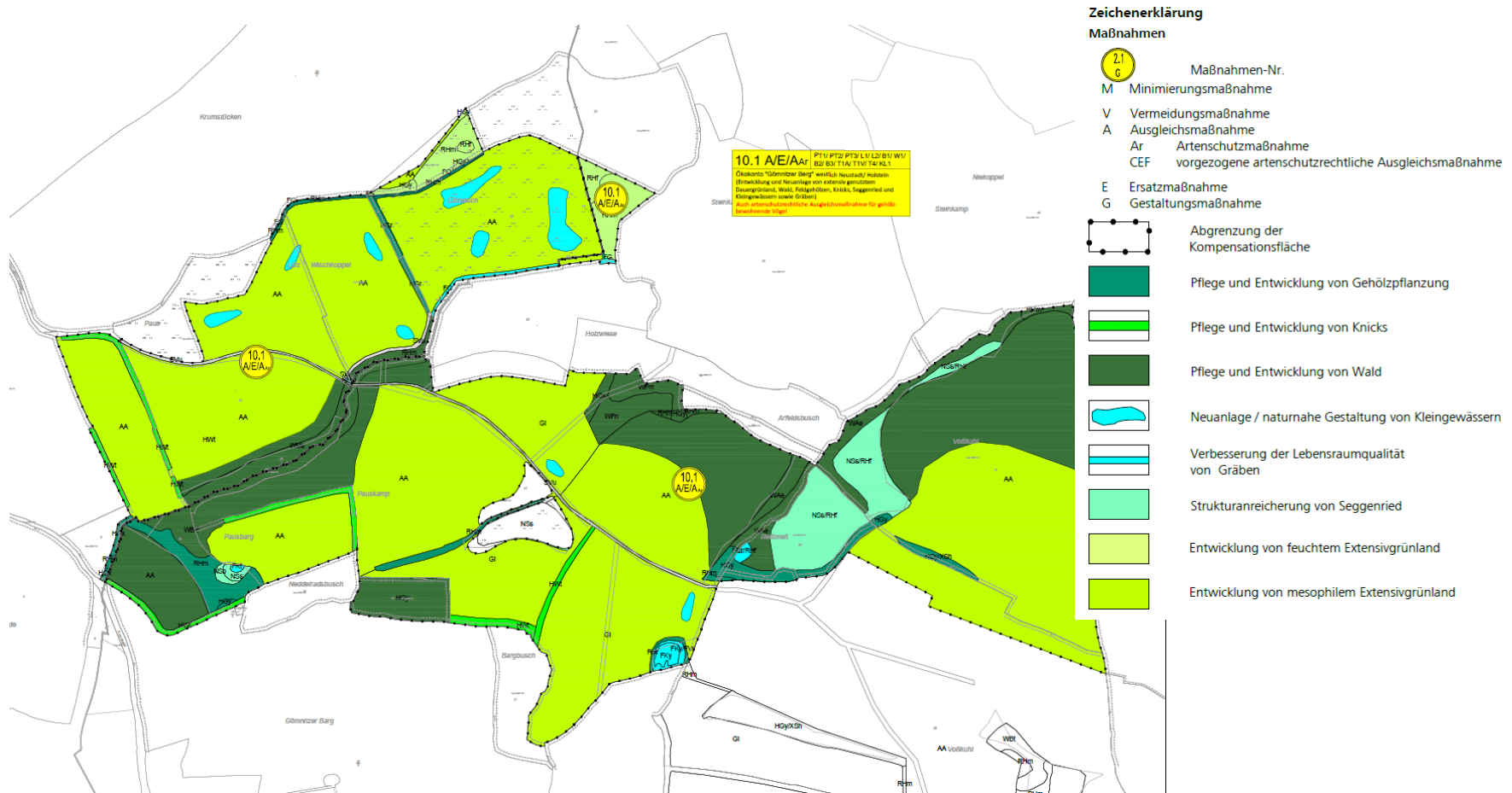


Trassenferne Kompensation: Ökokonto Nr. 56 „Gömnitzer Berg“ bei Süsel

- Landwirtschaftsflächen schonen
- Ökopunkte bereits erworben

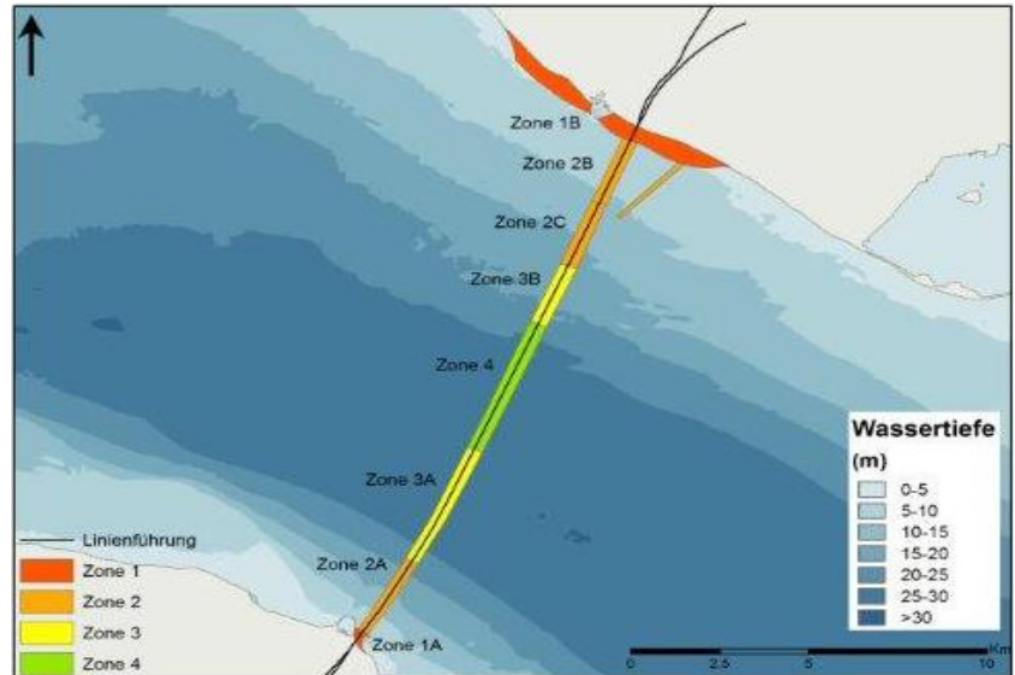


Ökokonto Nr. 56 „Gömnitzer Berg“



Kompensation für Eingriffe im Meeresbereich

- Einsatz von Pingern zur Vergrämung der Schweinswale im Zuge von Rammarbeiten
- Steuerung des Bauablaufes durch klare Definition von Sedimentfreisetzungsraten (zonen-, jahreszeiten-, monatsabhängig)
- Gesamtkompensationsbedarf marin 461,30 ha als Ersatzzahlung (20,8 Mio. Euro)



Vielen Dank für die Aufmerksamkeit!



Internet:

www.femern.com



Facebook:

www.facebook.com/femern



Blog:

www.blog.femern.com



Femern
Sund ≈ Bælt