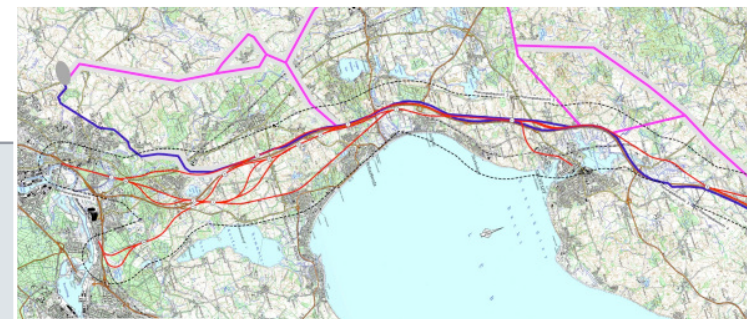


Dialogforum Feste Fehmarnbeltquerung - Schienenhinterlandanbindung -

Bündelungsmöglichkeiten von Infrastrukturprojekten
(Strom und Schienentrassen)



Deutsche Bahn AG

Dialogforum Feste Fehmarnbeltquerung

Oldenburg i.H., 29.02.2012

Vergleichende Betrachtung Schiene / Freileitung

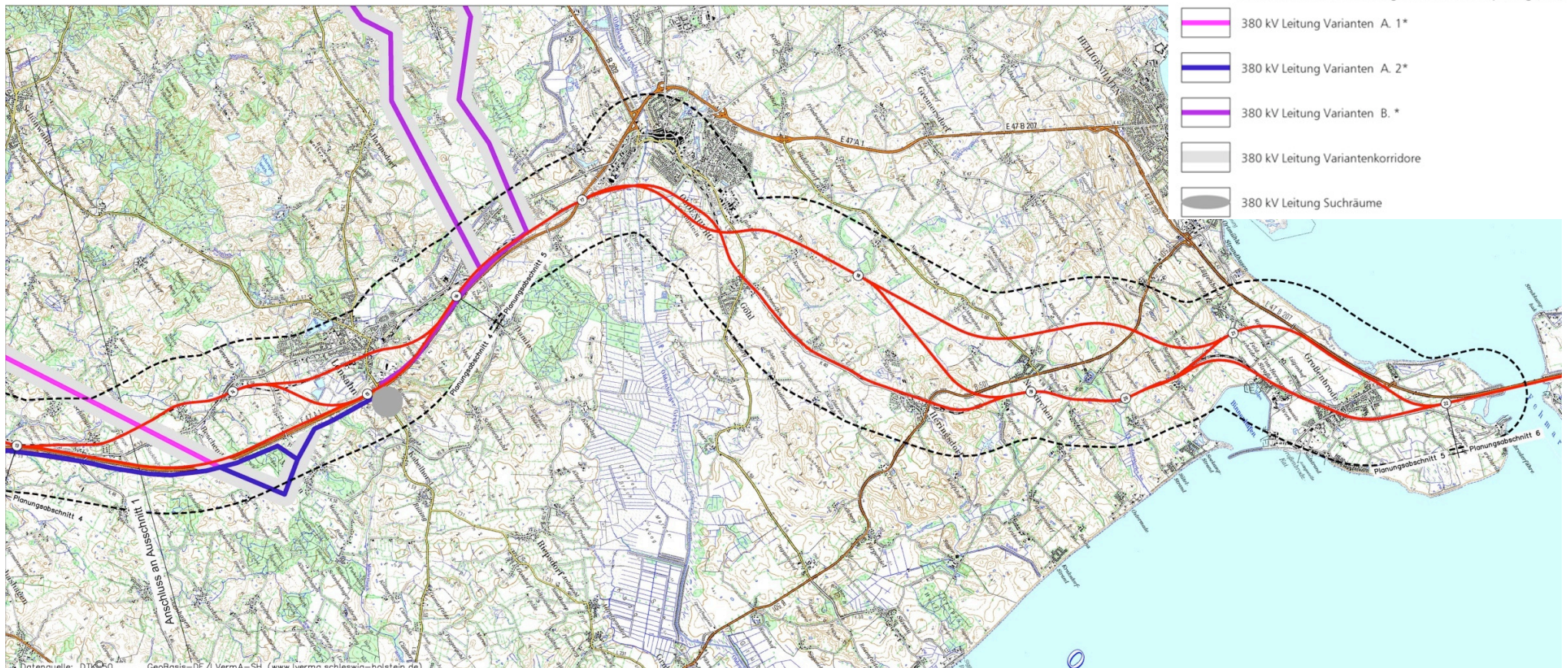
Varianten Schiene / Varianten Freileitung



Stand Oktober 2011

Vergleichende Betrachtung Schiene / Freileitung

Varianten Schiene / Varianten Freileitung



Stand Oktober 2011

Vergleichende Betrachtung Schiene / Freileitung

	Schiene	Freileitung
Besondere Empfindlichkeiten	Boden, empfindliche Biotope, Tiere (insbesondere Lärm Flächeninanspruchnahme)	Schwerpunktgebiete für Tourismus pauschal zur Küste, (insbesondere visuelle Störungen), Vögel (Vogelschlag)
Bodeninanspruchnahme	ggf. hoch bis sehr hoch	gering
Abhängigkeit vom Relief	sehr hoch / flaches Relief günstig	gering / bewegtes Relief günstig (Sichtverschattung)
Landschaftsbild	anlagebedingt (v.a. Lärmschutzanlagen) betriebsbedingt sehr hoch (Lärm)	anlagebedingt hoch (weitreichend)
Lärm	hoch bis sehr hoch	gering

Vergleichende Betrachtung Schiene / Freileitung

	Schiene	Freileitung
technische Parameter Bündelung	gegenseitige Rücksichtnahme (Induktion, Anbaufreiheit) im Verhältnis zum Straßenverkehr ähnliche Art der Auswirkungen	im Verhältnis zum Straßenverkehr weniger vergleichbare Auswirkungen (Landschaftsbild, Lärm, Boden)
sonstige technische Abhängigkeiten	hohe Ansprüche: Gradiente, Radien, Haltepunkte, Bahnübergänge, Querung vorhandener Infrastruktur (z.B. A 1)	hohe Ansprüche: Distanz zu Wohnbebauung in Lage und Gradiente flexibler

Aktuelle Terminplanung

